



亀田病院では、10月より

甲状腺内科

の診療時間が変わります。

診療日は**月曜日午後**となります。

(月曜・午前 水曜・午前午後 診療可) 火曜日のみ不在です。

都合があわなければ、ご連絡ください。臨機応変に対応いたします

冬のセルフチェック

- 冷え 寒がり 疲労感 むくみ
 - 太る 物忘れ うっつぱい
 - 気分が沈む 意欲の低下
- あてはまりませんか？

甲状腺機能低下症の主な症状



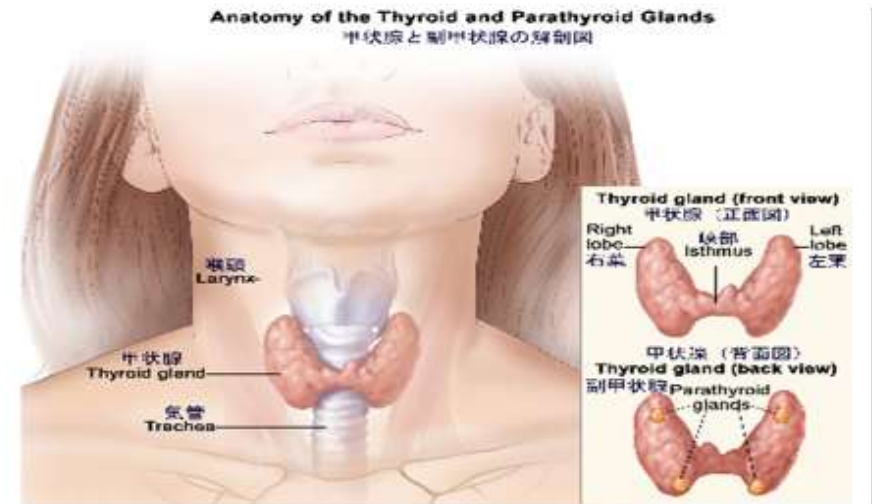
医療法人 亀田病院 TEL0138(40)1500

内科, 糖尿病代謝・甲状腺内科

日本内分泌代謝内科専門医・日本糖尿病学会専門医

日本糖尿病協会療養指導医・日本甲状腺学会専門医 桑原一宏 医師

Q:甲状腺って、どこにあるの？



Q:甲状腺って、なにをしているの？

- 食物として摂取されたたんぱく質、脂肪、炭水化物などの栄養素は、代謝されて体の組織を作るために利用されたり、エネルギーになったりします。
- 甲状腺ホルモンには、こうした新陳代謝の過程を刺激したり促進したりする作用があります。
- また、胎児の発育、中でも脳や神経細胞、記憶をつかさどる海馬(かいば)に重要な働きをしたり、子どもの成長を促したりします。
- 甲状腺ホルモンには、ヨウ素(ヨード)の元素を4つ持っているサイロキシン(T4)と、3つ持っているトリヨードサイロニン(T3)の2種類があります。甲状腺ではおもにT4を作っていて、このT4が肝臓などによってT3になり、これがホルモンの働きを発揮します。

Q:甲状腺って、なにをしているの？

- Simpleにいうと
- ①新陳代謝をアップして、からだ中の組織、臓器を、**活発にする**作用!
- ②**子供の発育**にも大切!
- ③**脳や精神のはたらき**にも大切。

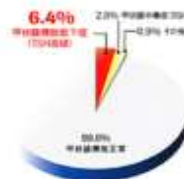
甲状腺機能低下症の主な症状



Q:どれくらいいるの？

橋本病

健康診断受診者の6.4%に甲状腺機能低下症の疑いがあるTSH高値異常が見つかっています。甲状腺機能低下症の多くは橋本病が原因です。



橋本病 6.4%

甲状腺機能低下症の症状



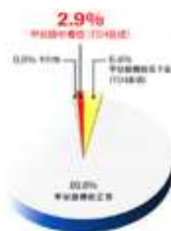
甲状腺機能亢進症の主な症状



Q:どのくらい、いますか？

バセドウ病

健康診断受診者の2.9%に甲状腺中毒症の疑いがあるTSH低値異常が見つかっています。甲状腺中毒症の多くはバセドウ病が原因ですが、無痛性甲状腺炎などもあり学会G1による鑑別診断が重要です。



甲状腺機能亢進症 2.9%

甲状腺中毒の症状

